

Tehnički list

TP651

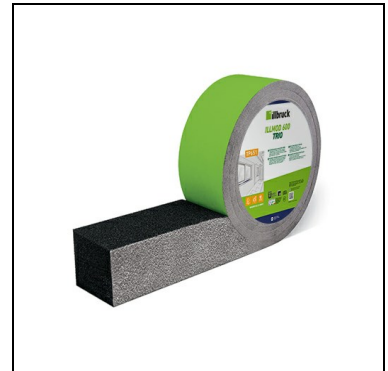
ILLMOD TRIO 600

illmod Trio FBA

02-02-2024 / V 1

Opis

"TP651 je impregnirana, prethodno komprimirana višenamjenska brtvena traka. Sastoji se od poliuretanske meke pjene s otvorenim ćelijama, impregnirane sintetičkom smolom koja usporava plamen. Različita svojstva difuzije pare postižu se kroz jedinstvenu, jednostrano patentiranu stranu impregnacija. Impregnacija također štiti traku od plijesni i gljivica. TP651 koristi svojstvo brtvljenja propusnog za vodenu paru, što ga čini manje propusnim iznutra nego izvana (načelo iznutra čvršće nego izvana)."



Značajke i prednosti

- Prikladno za novogradnje i zamjenske instalacije
- Za dubinu fuge od 30 mm do 45 mm
- Zrak i kiša ne propuštaju 600 Pa prema BGR i BG1
- Za dubine ugradnje od 30 - 45 mm, poput profila spajanja prozorske klupice
- Brzo i jednostavno brtvljenje prozora u jednoj aplikaciji
- Montaža za sve vremenske prilike
- Prozračna
- RAL princip „iznutra čvršće nego izvana“
- Toplinska izolacija spojnog spoja

Svrha uporabe

Ova višenamjenska brtvena traka koristi se za hermetički nepropusno brtvljenje spojeva prozora i vrata, otpornih na kišu, s istodobnim svoj- stvima toplinske izolacije po cijeloj dubini konstrukcije. Prikladan je za dubine gradnje ispod 45 mm i stoga je savršen za brtvljenje spoja donjeg prozorskog praga (FBA). Povećana gustoća iznutra ispunjava zahtjeve RAL osiguranja kvalitete u, što se tiče svojstva difuzije vodene pare „sa unutarnje strane nepropusne nego s vanjske “.

Skladištenje

Skladištiti u vodoravnom položaju u originalnom kartonu na temperaturi od +1°C do +20°C u suhim uvjetima i dalje od izravne sunčeve svjetlosti. Ponovno zatvorite pakiranje između upotrebe kako biste spriječili ekspanziju tijekom skladištenja.

Rok trajanja

1 godina ako se skladišti originalnoj i neotvorenoj ambalaži.

Dostupna boja

Antracit

Tehnički list

TP651

ILLMOD TRIO 600

Tehničke informacije

Standard propusnosti zraka	DIN 18542	$a < 0,1 \text{ m}^3 / [\text{h} \cdot \text{m}^2 (\text{daPa})^{2/3}]$
Klasifikacije zgrada	DIN 4102	B1, samogasivi
Certifikata	GEV	EC 1 PLUS
Usporedivost s i građevinskih materijala	DIN 18542	Zahtjevi DIN EN standarda su zadovoljeni za klasu BG1, kompatibilnost s plastifikatorima i otapalima mora biti ispitana.
Otpornosti na kišu	EN 1027	Zahtjevi DIN standarda su zadovoljeni do opisanih veličina spojeva dajući minimalno 600 Pa.
Klasa izloženosti za impregnirane pjenaste trake	DIN 18542	MF1
SD-i	DIN EN ISO 12572	< 0,5 m
Servisne temperature		-30°C to +80°C
Temperature skladištenja		+1°C to +20°C
Odabira trake		Traku treba odabrati tako da širina role (dubina fuge) bude najmanje jednaka debljini trake (širina fuge) u uporabi. Za primjene izvan ovih uputa obratite se našem prodajnom uredu.
Toplinske vodljivosti	DIN EN 12667	$\lambda 10 < 0.0468 \text{ W/m/K}$
UV otpornosti	DIN 18542	priloženo
Gradijenta tlaka vodene pare		Iznutra čvršće zbog bočne impregnacije

Priprema

Za polaganje su potrebne vrpca, škare ili nož. Na temperaturama višim od 20 ° C, traka se također mora čuvati na hladnom mjestu na gradilištu. Na temperaturama ispod 8 ° C, traka je što je moguće zagrijati te otvorenim temp. na gradilištu. Održavajte sobnu temperaturu. Visoke temperature ubrzavaju otvaranja, a niske temperature odgađaju. TP651 zamjenjuje tri proizvoda za brtvljenje s jednim. Preduvjet je spoj prozora na mjestu gdje se traka koristi. Prije ugradnje prozora, TP651 se lijepi i postavlja u otvor s prozorom. Za prijenos tereta preporučujemo prikladno sidro za prozor. Grubo očistite zid i otkrijte ostatke građevinske nečistoće i žbuke. U području brtvljenja zidne kamene spojeve treba isprati žbukom. Očistite profil veze prozorske klupice. Priključni profil prozorske klupice trebao bi imati što ravnu donju stranu za lijepljenje.

Primjena

Nakon određivanja dubine i širine spoja, odaberite dimenziju trake prema tablici. Odrežite prekomprimirani početni ili završni ko- mad i zalijepite traku pomoću samoljepljive trake. Ako se samoljepljivo ne lijepi dovoljno pri niskim temperaturama (ispod + 1 ° C), traka se mora čuvati topla. Dodajte 2 cm / m prilikom rezanja trake na duljinu. U slučaju malih širina spojeva, preporučuje se vlaženje trake. Pazite da bijela strana premazana prahom bude okrenuta prema unutrašnjosti sobe. Višenam- jenska brtvena traka je na kutevima. Kvarovi na uglovima i sidrima mogu se zatvoriti ljepljivom za prozorske folijom SP025 eco. TP651 nije prikladan za brtvljenje bez obzira na pritisak stajaće vode. Ispod vanjske prozorske klupice mora se stvoriti druga razina koja sprečava vodu (brtveno folija u obliku kade), tako da se voda kontrolirano odvodi prema van. Kod elemenata od poda do stropa mora se poštovati DIN 18195.

Područja primjene

TP651 se koristi za brtvljenje obodnih spojeva prozora i vrata od jake kiše i osigurava zrakonepropusnost. Također nudi svojstva toplinske izolacije unutar perimetralnog razmaka između prozora i otkriva i održava energetska ocjenu prozora/vrata.

Tehnički list

TP651

ILLMOD TRIO 600

Zdravstvene i sigurnosne mjere

Najnovija verzija sigurnosno-tehničkog lista može se naći na www.illbruck.com

Molim pripazite

Brtvena traka mora biti spojena u kutove. Ostavite dodatnih 20 mm/m kako biste omogućili potencijalno skupljanje. Traka ne smije doći u dodir s kemikalijama koje sadrže otapala ili korozivne tvari. Visoke temperature ubrzavaju širenje trake, dok ga niske temperature usporavaju. Na temperaturama okoline iznad 20°C, traku treba čuvati na hladnom mjestu na gradilištu daleko od izravne sunčeve svjetlosti. Za to je idealan mali hladnjak. Stavite težinu na preostale role u kutiji kako biste spriječili njihovo širenje bočno (teleskopski).

Kod premazivanja bojama i brtvilima mora se provjeriti kompatibilnost. U pravilu su kompatibilni s brtvilima. Prilikom udvostručavanja može doći do neravnomjernog širenja. TP651 nije namijenjen za pomične spojeve na fasadi. Odstupanja zahtijevaju odobrenje Tremco CPG. Zalijepite ili upotrijebite illbruck AB006-AB007 kako biste zaštitili ostatak koluta i spriječili bočno otvaranje koluta. Neobrađeno drvo ili upijajuće i porozne površine moraju se zaštititi od prodiranja vode prije polaganja traka.

Tehničke usluge

Tremco CPG ima tim iskusnih tehničkih prodajnih predstavnika koji pružaju pomoć u odabiru i specifikaciji proizvoda. Za detaljnije informacije, usluge i savjete, molimo nazovite svog lokalnog prodajnog predstavnika +38 599 409 39 02.

Jamstvo

Predstojeći podaci mogu biti samo opći naputci. Zbog uslova obrade i primjene koji leže izvan našeg utjecaja i velikog broja različitih materijala treba izvršiti dovoljno vlastitih pokusa da bi se materijal ispitao na njegovu prikladnost u dotičnoj primjeni. Tehničke izmjene pridržane. Najaktualniju verziju nalazite pod www.illbruck.com.

Tehnički list

TP651

ILLMOD TRIO 600

Certifikacija

